

美馬地区災害と糖尿病を考える会

日時 2021年10月28日（木）
19:00～20:00

場所 オンライン形式（Cisco Webex Meeting）

総合司会 医療法人芳越会 ホウエツ病院
理事長 林 秀樹 先生

特別講演

座長 つるぎ町立半田病院 内科
診療部長 河野 誠也 先生

演題 『災害時の糖尿病診療を考える』
～熊本地震を経験して～

演者 国家公務員共済組合連合会
熊本中央病院 糖尿病・内分泌・代謝内科
部長 西田 健朗 先生

- 19:00-19:45 ご講演
- 19:45-20:00 質疑応答&ディスカッション

サイトを介してご質問やご意見を送付いただくことが可能です

ご接続方法

本講演会は、弊社MRとの同席もしくはWebexアプリを用いてご接続いただけます。
会開始15分前よりアクセスいただけますので、下記より是非ご参加ください。

アクセス
はこちら

<https://lilly-japan.webex.com/lilly-japan/j.php?MTID=mddc74886ce9a5dd25d51fab7eb38bf29>

イベント番号 : 2515 191 0113
パスワード : 1028

※単独でご視聴いただく際は、事前にWebexアプリのダウンロードが必要です。
ダウンロード方法については、右記URLまたは二次元コードよりご参照ください。

講演会のアクセス
はこちら



● ● ●
本講演会は、複数拠点をオンラインで繋いで開催する講演会です。
ご施設やご自宅など、ご都合の良い場所からお手軽にご参加いただけます。

本講演会の特徴

より便利に

講演会会場までご移動頂く必要なく、
ご都合の良い場所からご参加いただけます。



よりインタラクティブに

チャット機能を使用し、
より手軽にご意見交換いただけます。



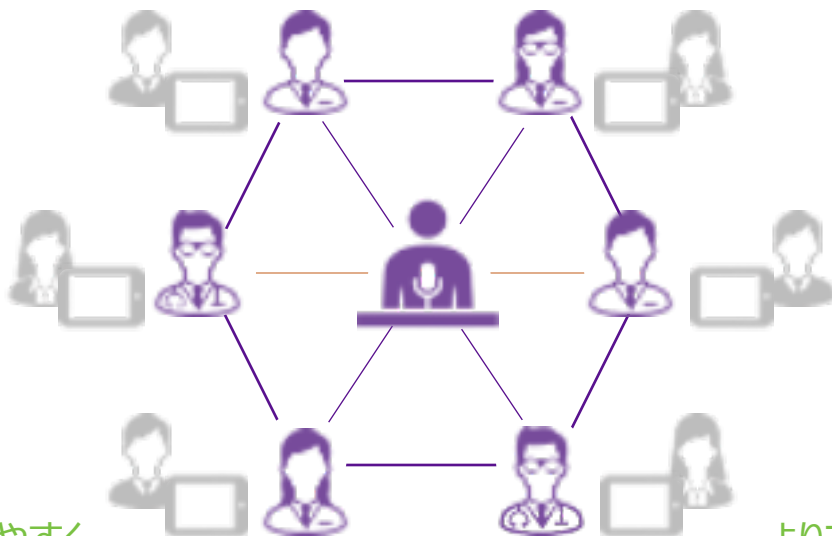
よりわかりやすく

投票機能を使用し、
遠隔地にいる先生方のご意見も視覚的に見られます。



よりコンパクトに

一般的な講演会よりも
更にコンパクトに効率よくご参加いただけます。



ご接続方法

本講演会は、弊社MRとの同席もしくはWebexアプリを用いてご接続いただけます。
会開始XX前よりアクセスいただけますので、下記URLもしくは二次元コードより
是非ご参加ください。

イベント番号 : 2515 191 0113
パスワード : 1028

アクセス
はこちら

<https://lilly-japan.webex.com/lilly-japan/j.php?MTID=mddc74886ce9a5dd25d51fab7eb38bf29>

※単独でご視聴いただく際は、事前にWebexアプリのダウンロードが必要です。
ダウンロード方法については、右記URLまたは二次元コードよりご参照ください。

Webexダウンロード
はこちら

講演会のアクセス
はこちら



lilly-japan.webex.com

PCご使用の場合

1. Webexアプリを立ち上げる
2. 上記イベント番号・パスワードを入力
3. ご氏名・メールアドレスを入力
4. 「ミーティングに参加する」ボタンの右“v”をクリック、「常にデスクトップアプリで参加する」を選択の上、「ミーティングに参加する」をクリック
5. 音声（「コンピュータ通話」を選択）・ビデオ設定

※ログインが求められる場合がありますが、「ゲストとして参加」をご選択ください

スマートフォン/タブレットご使用の場合

1. Webexアプリを立ち上げる
2. 上記イベント番号・パスワードを入力
3. ご氏名・メールアドレスを入力
4. マイク・カメラのアクセスを許可